



LICHTPLANUNG

für Architektur und Ausstellungen

**inlux**

[www.inlux-hamburg.de](http://www.inlux-hamburg.de)  
[mail@inlux-hamburg.de](mailto:mail@inlux-hamburg.de)  
Phone 040 767 966 35


Lichtplanung beginnt mit dem Verständnis für Räume und deren Nutzung.

Welches Licht wird gebraucht, welche Akzente können gesetzt werden um Architektur oder Ausstellungen zu unterstützen - ohne auf diese Themen einzugehen wird es Hell - ohne dabei die Möglichkeiten auszuschöpfen, die das Licht anbietet.

Licht ist Physik - und doch mehr als Technik, denn es nimmt einen direkten Einfluss auf das Erleben unserer Umwelt.

"Die Technik ist unser Werkzeug - was wir damit gestalten wollen ist unsere Aufgabe."

Dipl.-Ing. Florian Reißmann, Inhaber Inlux Lichtplanung



Technik ist die Antwort -  
aber was war die Frage?

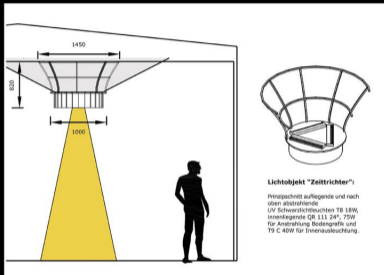
John S. Daniel

Projekt:  
Einstein Ausstellung

Besondere Aufgabe:  
Passgenaue  
Ausleuchtung  
der Bodengrafik.

Technische Lösung:  
Low Tech Variante  
durch exakte Winkel-  
bestimmung.

Einsatz von Standard  
Reflektor-  
Leuchtmittel QR 111



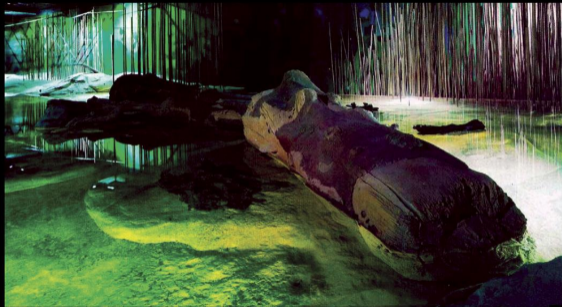
Projekt: ZOB Halle Aufgabe: Konturenbeleuchtung  
Lösung: LED Modulkette IP67



Wer weiß, dass zuviel Licht zerstört,  
erkennt des Schattens Sinn und Wert.

Erich Limpach, Dichter und Schriftsteller





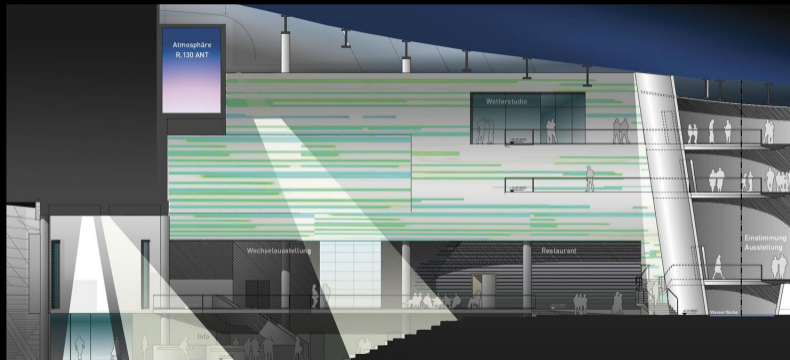
Vorherige Seite:

Projekt  
Klimahaus Bremerhaven 8° Ost

Ausstellungsbeleuchtung  
Bereich Kamerun  
Bereich Alaska  
Bereich Elemente

Projekt  
Klimahaus Bremerhaven 8° Ost

Lichtkonzept für Foyer



Projektarbeit ist Teamarbeit.

Als Fachplaner verstehen wir unsere Aufgabe darin, in der Entwurfsphase kreative Impulse zur Gestaltung einzubringen, die im Dialog weiterentwickelt werden.

Dabei entwickeln wir konkret umsetzbare Vorschläge wie:

- Innovative Materialien (z.B. Projekt "Mars Rover" / ff Seite)
- Dynamische Lichtszenen (z.B. Projekt "ATV" / fff Seite)
- Lichtprojektionen (z.B. diese Seite gegenüber)

In der Umsetzung legen wir großen Wert auf eine intensive Kommunikation mit den ausführenden Firmen. Unsere Überzeugung ist:

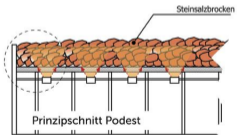
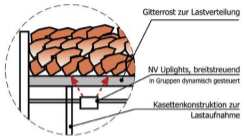
Wenn alle Beteiligten sich ihrer Aufgabe bewusst sind, entsteht ein gelungenes Projekt.

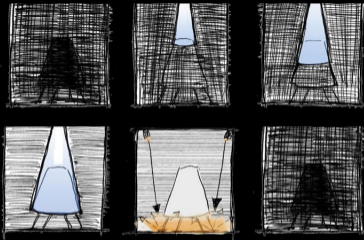


Impulse



Space Pavillion ILA 2008: Entwurf für Standfläche Exponat "Mars Rover" mit dynamisch hinterleuchtetem Steinsalz





Projekt: Space Pavillon ILA 2008, Beleuchtung Raumkapsel "ATV"

Dynamische Lichtszene:

Farbiges Licht wird im Wechsel mit weißem Licht eingesetzt, um die geometrisch sehr einfach geformte Kapsel zu inszenieren.



## Leistungsbeschreibung Inlux:

Inlux erstellt Lichtkonzepte von Entwurf bis zur Ausführungsplanung.

Inlux vertreibt keine Leuchten und plant Herstellerneutral im Sinne des besten Preis/Leistungsverhältnis.

Energetische Aspekte werden in der Entwurfsphase berücksichtigt um Betriebskosten zu optimieren.

In allen realisierten Projekten konnte der in der Vorplanung ermittelte Budgetrahmen eingehalten oder unterschritten werden.

Planung und Programmierung von Lichtsteuerungen und das Ausleuchten von Ausstellungen gehören zum umfassenden Service.

Inlux entwickelt projektbezogene Beleuchtungskörper, die dazu beitragen können, das Objekt einzigartig zu gestalten.

Für weitere Projekte klicken sie [hier](#) (öffnet ihren Browser und führt zur Webseite der Projektauswahl)

oder besuchen sie die [Startseite](#) von Inlux.

Inlux Lichtplanung, Dipl.-Ing. Florian Reißmann, Lilienstr. 11, 20095 Hamburg, Tel. 040 - 767 966 35, [mail@inlux-hamburg.de](mailto:mail@inlux-hamburg.de), [www.inlux-hamburg.de](http://www.inlux-hamburg.de)